

*Richmond*

КОЛЛЕКЦИЯ





# КОЛЛЕКЦИЯ RICHMOND

Представляем вам новую коллекцию Richmond TM Ateliero — это современный орнамент с ромбами, напоминающий узор на теплых свитерах, пледах и декоративных подушках. За счёт добавления мерцающего блеска дизайн получился воздушным и ненавязчивым. С одной стороны он делает помещение теплым и уютным, так как ассоциируется с мягкими вязаными вещами, согревающими в холода. С другой стороны - создает общий успокаивающий эффект и ощущение порядка.

Непрерывный поток узоров создает иллюзию высоты и добавляет больше пространства в любую комнату.

Коллекция представлена в коммерческих колористиках серо-бежевой гаммы, плюс эффектный благородный фиолетовый с серым – как идеальное решение для зонирования пространства.

Текстильные фоны-компаньоны с вертикально ориентированной структурой дополнительно добавляют уюта и могут быть использованы самостоятельно для создания монохромных интерьеров.

Коллекция Richmond - это интересный и творческий способ внести разнообразие, а также хорошая возможность поэкспериментировать с внешним видом вашего дома простым и минималистичным способом.

Геометрический принт придаст современное «звучание» комнате.

Richmond – это уют и гармония вашего дома!

---

Техника – горячее тиснение на флизелиновой основе

Размер – 1,06\*10,05 м

*Richmond*

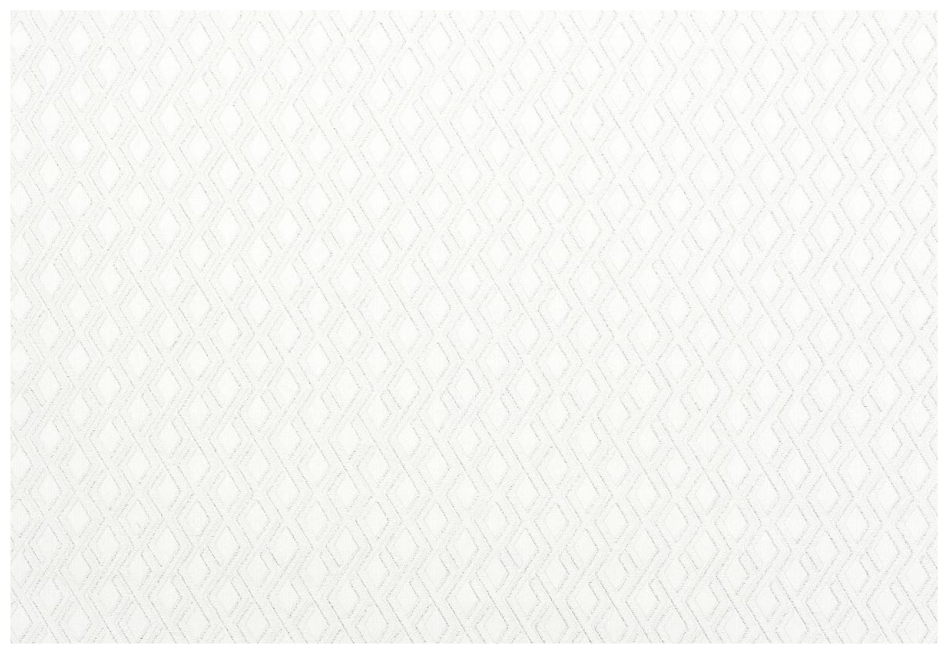
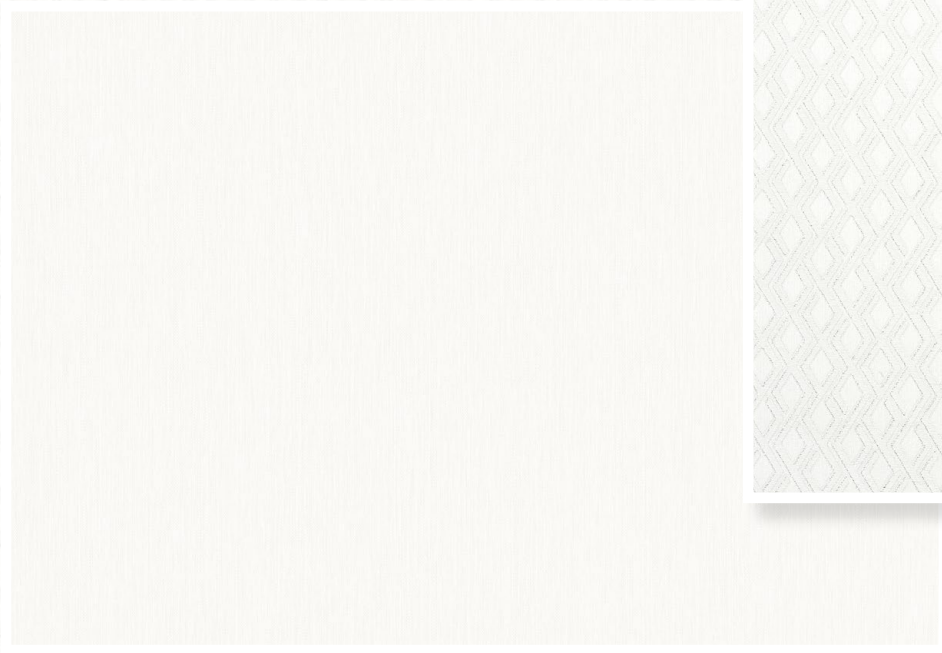


*Richmond*



*Richmond*

apt. 286500



apt. 286490

*Richmond*

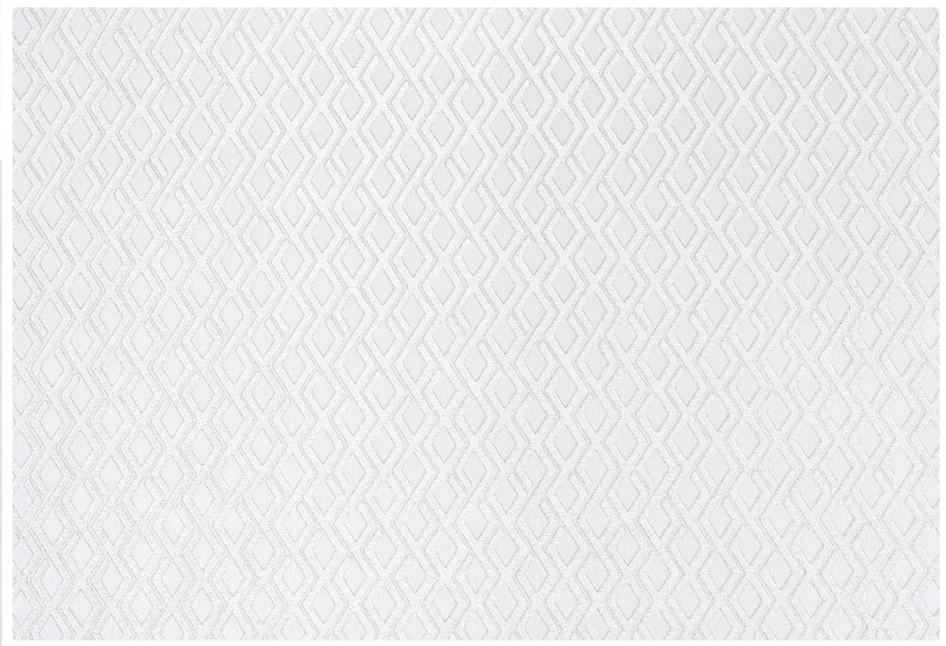


*Richmond*



*Richmond*

apt. 286501



apt. 286491



*Richmond*

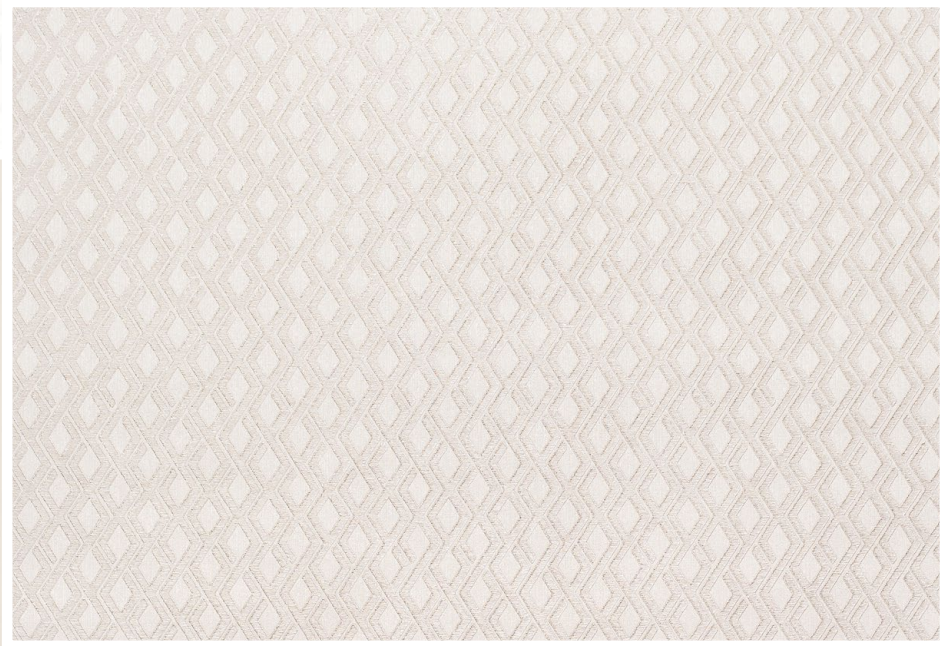
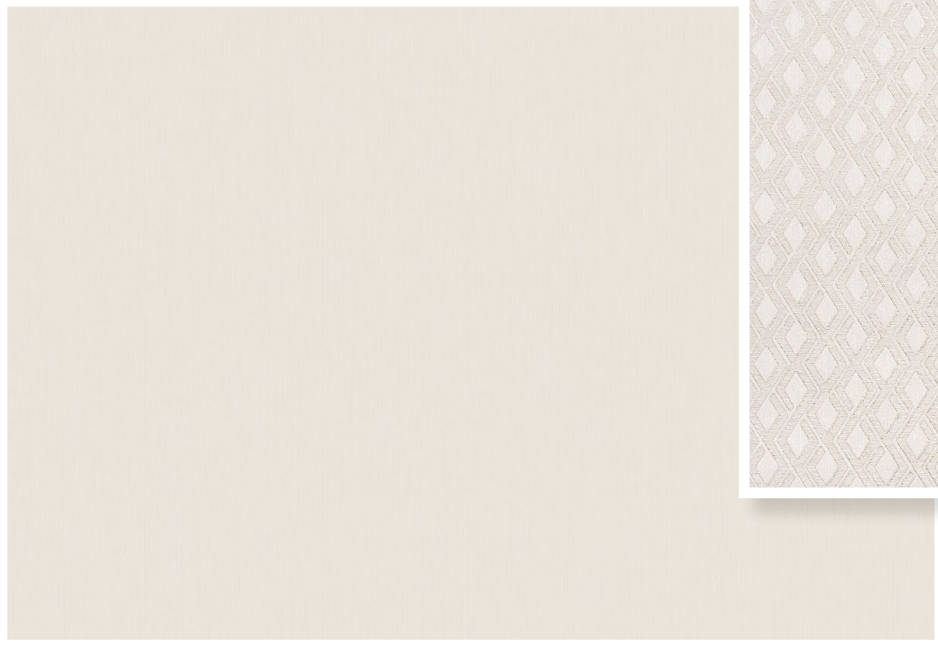


*Richmond*



*Richmond*

apt. 286502

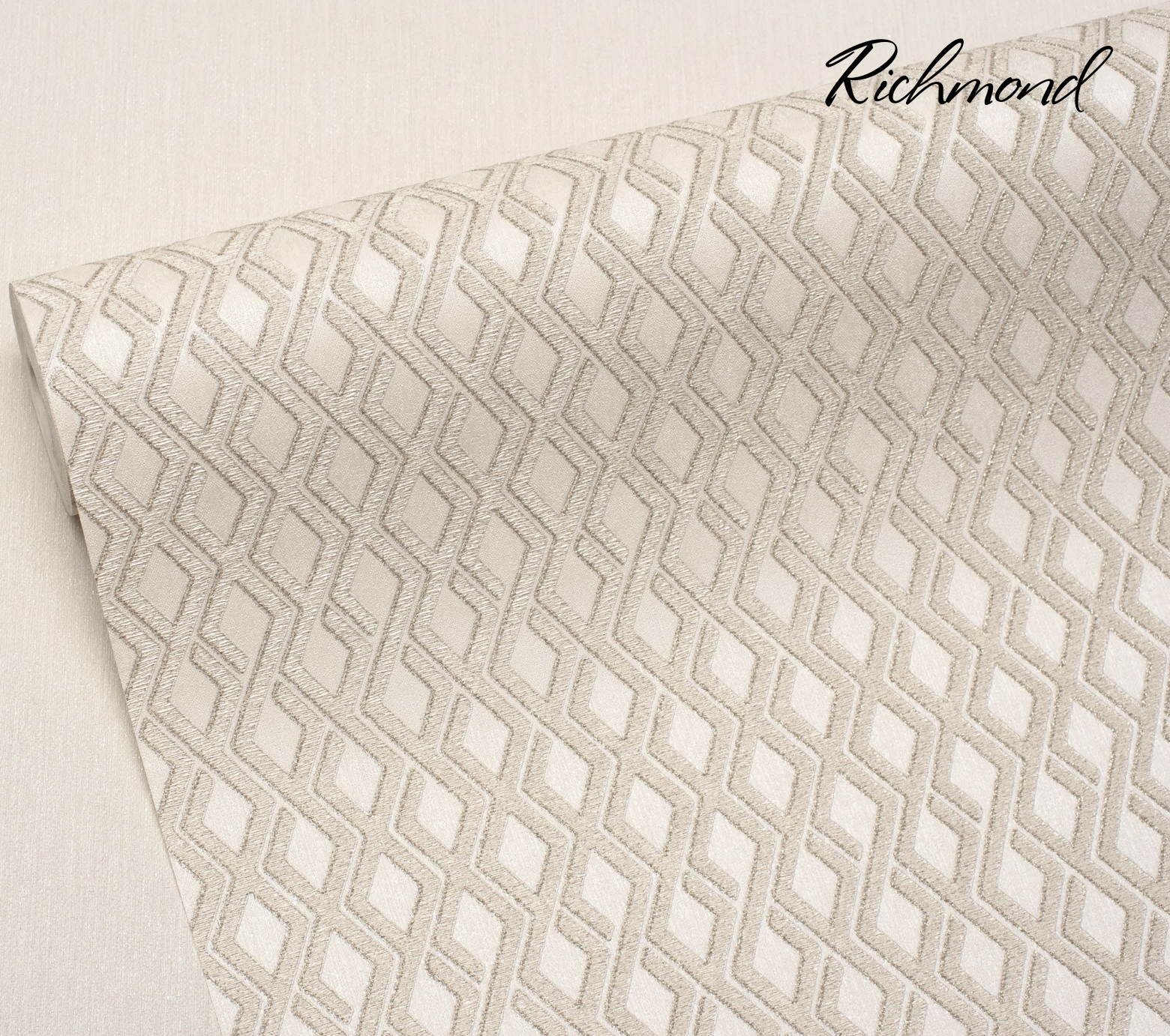


apt. 286492

*Richmond*

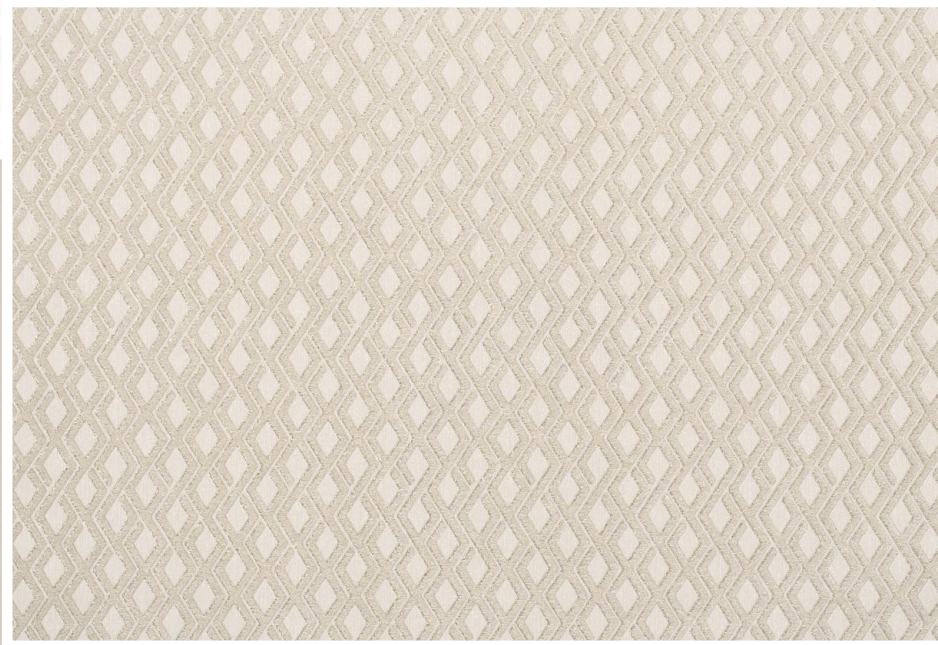


*Richmond*



# *Richmond*

apt. 286504

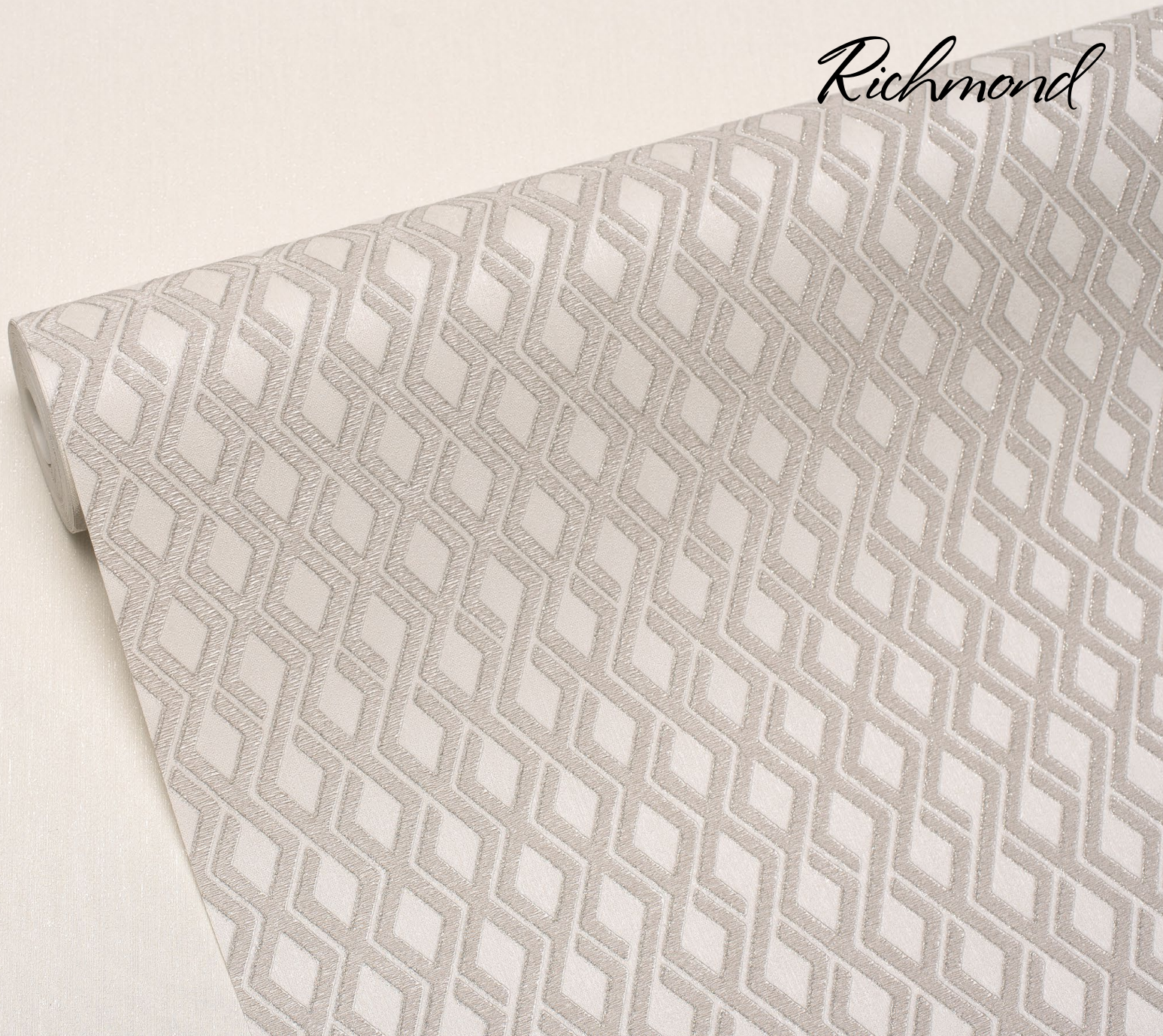


apt. 286494

*Richmond*



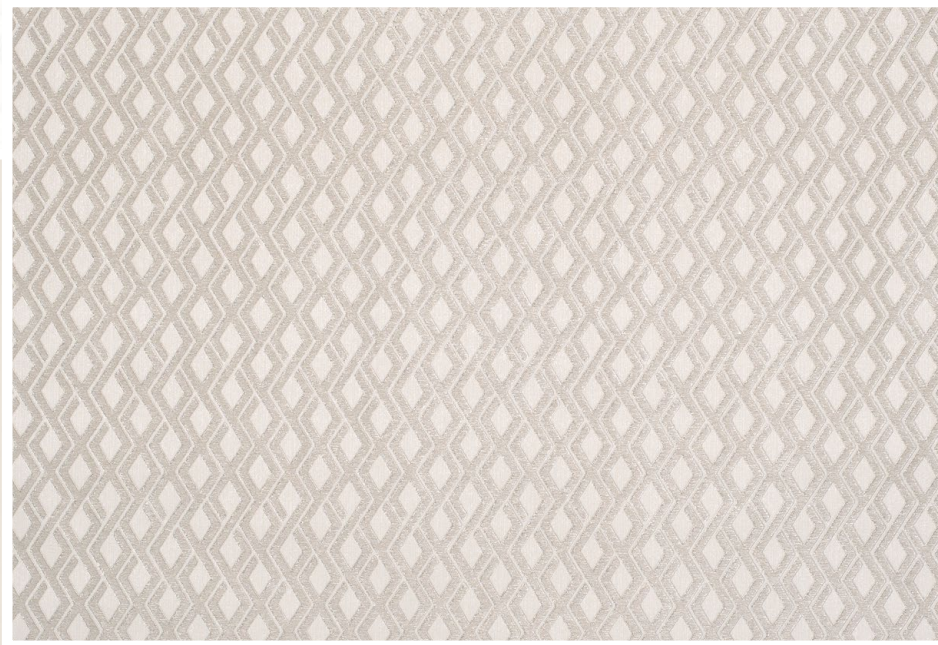
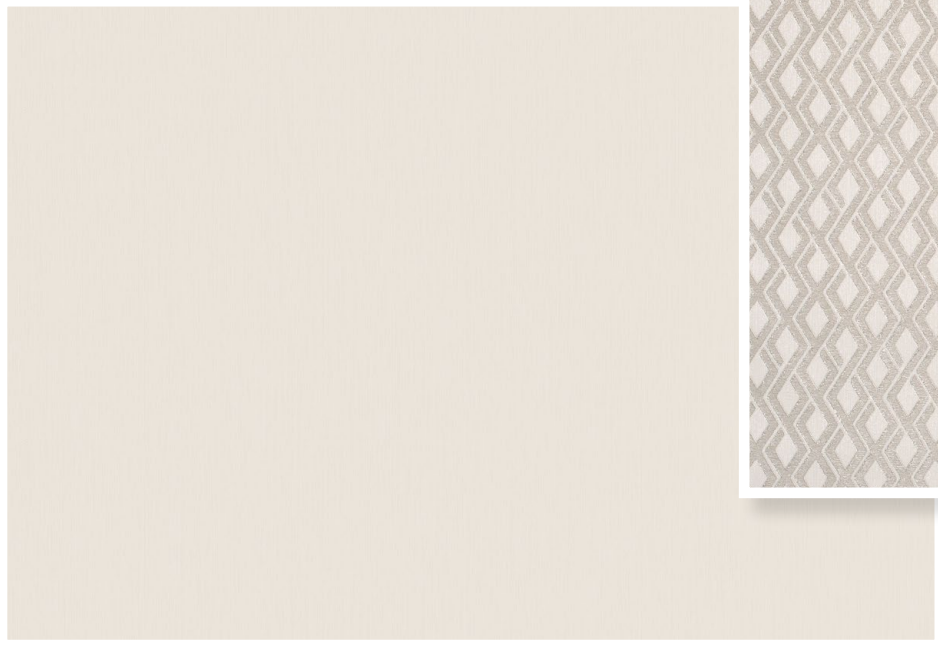
*Richmond*





*Richmond*

apt. 286502



apt. 286496

*Richmond*

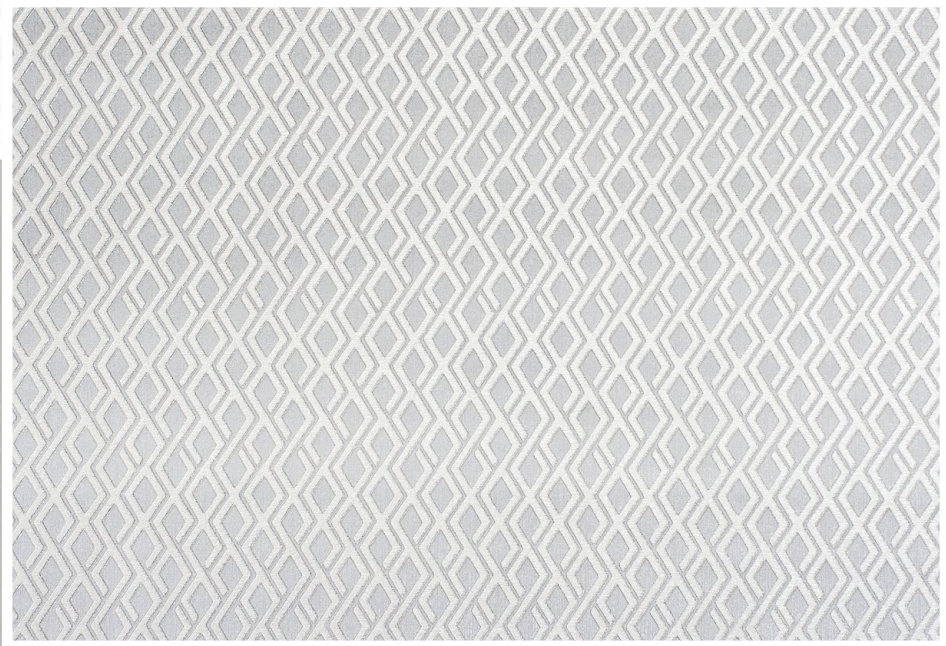
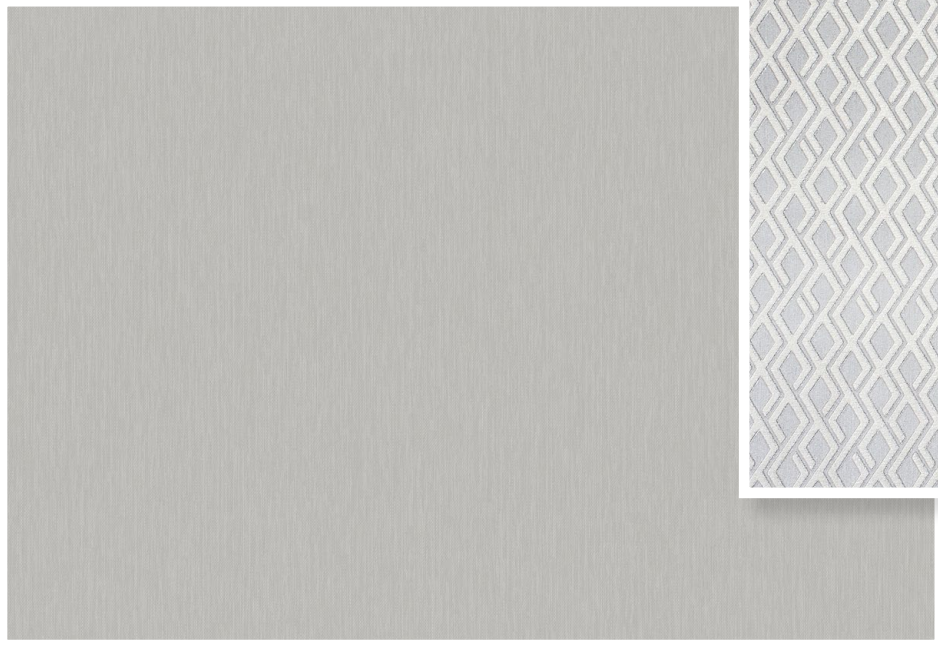


*Richmond*



*Richmond*

apt. 286507



apt. 286497

*Richmond*

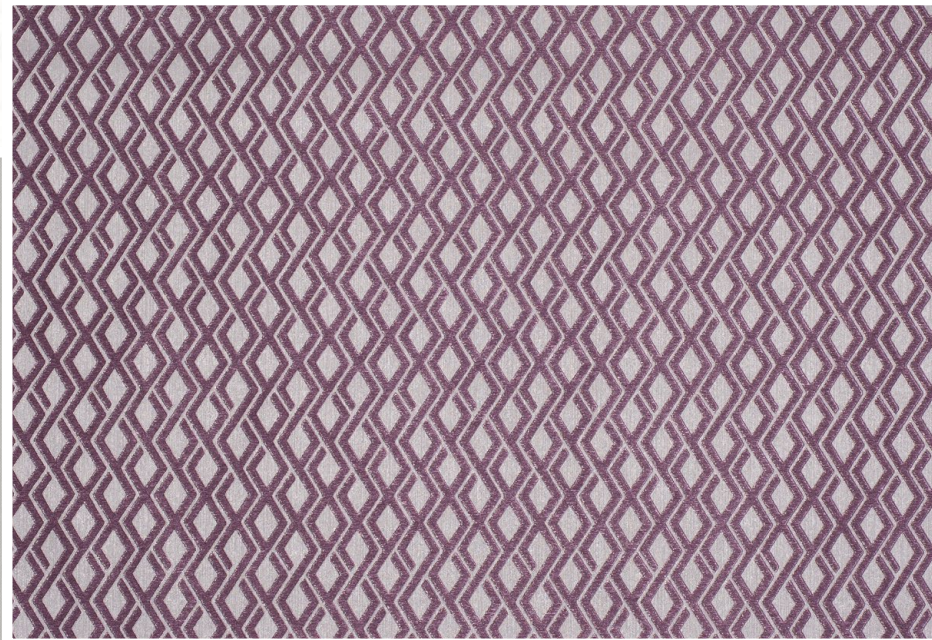
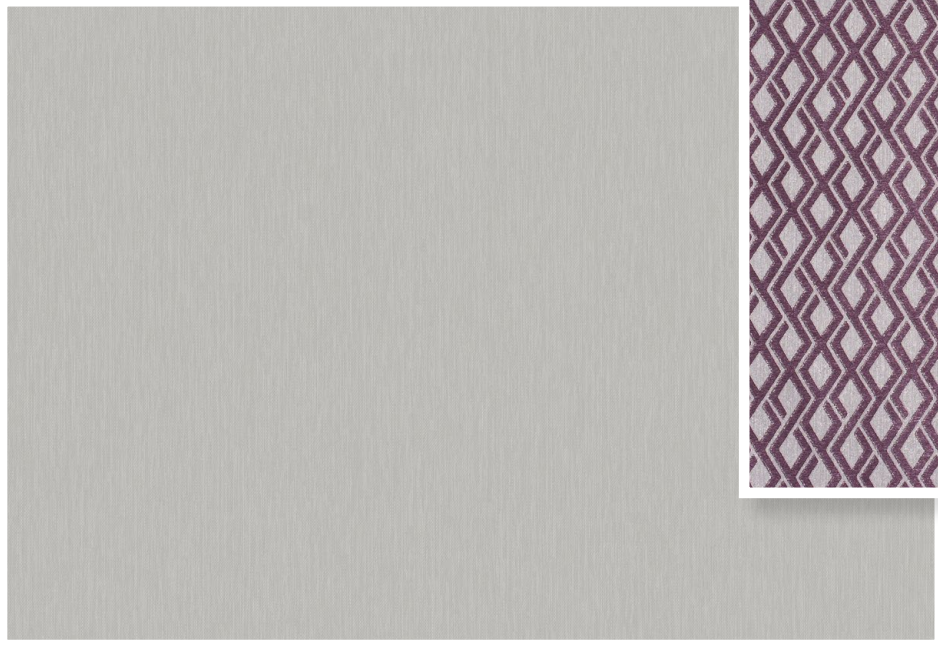


*Richmond*



*Richmond*

apt. 286507



apt. 286499